

Novas etiquetas energéticas para smartphones e tablets

Explicações para os Consumidores



A nova etiqueta energética para smartphones e tablets fornece informações valiosas, incluindo a duração da bateria, a robustez relativamente a danos e a reparabilidade.

A nova etiqueta energética – visão geral

A nova etiqueta energética para smartphones e tablets, introduzida em junho de 2025, fornece diversas informações sobre a eficiência energética e a qualidade do produto (ver ilustração da etiqueta a seguir). Para além da eficiência energética, a reparabilidade, a robustez relativamente a danos e a durabilidade da bateria influenciam fortemente a vida útil de um dispositivo e o seu impacto ambiental. A etiqueta inclui também um código QR que permite o acesso à base de dados da UE para produtos com etiqueta energética (EPREL). A base de dados do registo EPREL fornece mais informações sobre o produto e permite pesquisar produtos específicos.

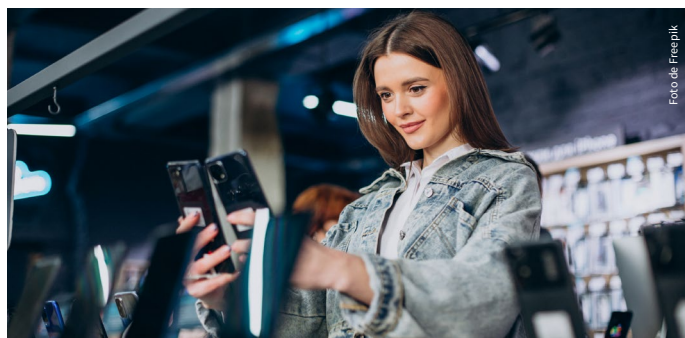
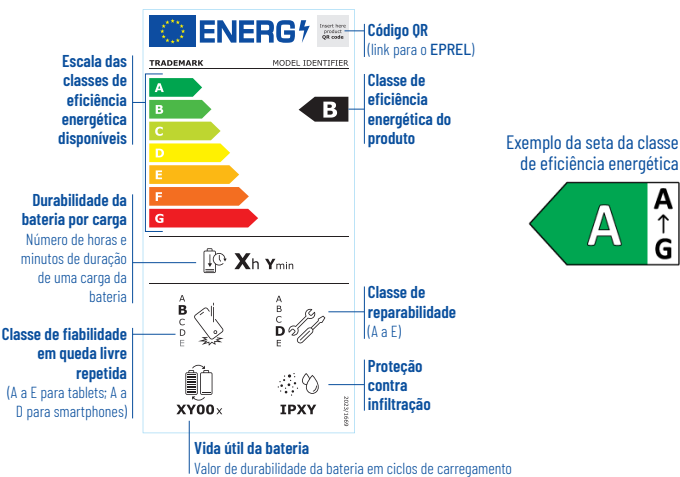


Foto de Freepik



Informação detalhada sobre a etiqueta energética

Eficiência energética

Tal como com as máquinas de lavar e muitos outros produtos, a etiqueta energética para smartphones e tablets mostra a eficiência do dispositivo numa escala de A (melhor) a G (pior). A etiqueta deve ser apresentada tanto nas lojas físicas como nas lojas online. No entanto, nas lojas online é apresentada normalmente apenas uma seta que indica a classe de eficiência energética específica (ver ilustração acima à direita). Ao clicar na seta, pode aceder à etiqueta completa.



Tempo de funcionamento da bateria

O tempo médio de funcionamento operacional de uma bateria nova totalmente carregada é indicado na parte central da etiqueta. Na prática, o tempo de funcionamento pode variar consoante o tipo de aplicações específicas utilizadas, o brilho do ecrã, as condições da rede e a intensidade do sinal. O valor indicado na etiqueta é medido de acordo com as condições de ensaios normalizados e tem como objetivo a comparação entre os diversos produtos.

47h 0min

Vida útil da bateria

A vida útil da bateria está indicada no canto inferior esquerdo da etiqueta energética e corresponde ao número declarado de ciclos de carregamento até que a bateria apenas consiga carregar até 80% da sua capacidade de carregamento original. Um ciclo de carregamento não corresponde a uma única ligação à tomada, mas sim ao equivalente a uma utilização total de 100% da capacidade da bateria, que pode ser acumulada através de várias cargas parciais. Após o número indicado de ciclos de carregamento, a bateria ainda poderá funcionar, mas com uma capacidade significativamente inferior.

1000x

Robustez contra danos

A etiqueta inclui também um indicador de robustez relativamente a quedas acidentais. A robustez é classificada de A (melhor) a D para smartphones e a E para tablets, sendo a classe D e a E as classes piores. A robustez refere-se à funcionalidade completa do dispositivo após um número definido de quedas de uma altura de 1 m. Os smartphones não dobráveis para serem de classe A devem permanecer totalmente funcionais após 270 quedas.

A B C D E

Proteção contra infiltração

A classe de proteção contra a infiltração indicada na etiqueta mostra quão bem o dispositivo está protegido contra a infiltração no seu interior de líquidos e pó. O primeiro dígito indica robustez contra objetos sólidos e varia de 0 (sem proteção) até 6 (à prova de pó). O segundo dígito indica a robustez contra a água e vai de 0 (sem proteção) até 8 (proteção contra imersão contínua a 1 m ou mais de profundidade).

IP68

Reparabilidade

A reparabilidade do dispositivo também é indicada nas classes A (melhor) a E (pior). A reparabilidade indica quão facilmente os componentes essenciais de um smartphone ou tablet podem ser desmontados e voltados a montar. Além disso, os dispositivos recebem uma melhor classificação se uma gama mais ampla de peças sobresselentes for disponibilizada também para os utilizadores finais. Para dispositivos fáceis de reparar, o tempo de reparação para os profissionais – e, consequentemente, os custos de reparação – serão menores.

A B C D E

Suporte a prestar pelos fornecedores em caso de reparação

Peças sobresselentes disponíveis

As seguintes peças sobresselentes estão disponíveis durante pelo menos 7 anos após o fim da colocação do modelo de produto no mercado. As peças sobresselentes marcadas com (x) também devem estar diretamente disponíveis para reparação pelos consumidores:

- Bateria (x);
- Tampa traseira, Conjunto da tampa traseira (x);
- Conjunto do ecrã (x);
- Película protetora para ecrãs dobráveis (x);
- Bandeja do SIM, bandeja do cartão de memória (x);
- Carregador (x);
- Câmaras;
- Conectores de áudio externos;
- Portas externas para carregamento;

- Botões mecânicos;
- Microfones principais;
- Colunas;
- Conjunto da dobradiça;
- Mecanismo mecânico de dobragem do ecrã.

As **baterias** podem ser disponibilizadas só a reparadores profissionais se o fornecedor confirmar proteção total contra a infiltração de pó e água até uma profundidade de imersão de 1 m. Neste caso, o fornecedor deve também confirmar uma redução máxima de 20% da capacidade de carregamento após 1.000 ciclos de carregamento.

As **peças sobresselentes** devem ser entregues pelos fornecedores num prazo máximo de 5 a 10 dias úteis.

Durante pelo menos cinco anos após o fim da colocação de um modelo de produto específico no mercado, se o fabricante fornecer atualizações de segurança, corretivas ou de funcionalidades, essas atualizações devem estar disponíveis aos consumidores gratuitamente e dentro de prazos definidos. Se comprou um produto remanescente, a duração pode ser menor.

Custos das peças sobresselentes

Os custos das peças sobresselentes são frequentemente uma parte significativa do custo total da reparação. Desde 2025, os consumidores podem consultar os preços das peças sobresselentes e as ferramentas de reparação em sítios gratuitos de fornecedores, também indicados na [página EPREL](#) para o modelo específico do produto.

Novos requisitos básicos de qualidade para smartphones e tablets

A nova legislação também exige que todos os smartphones e tablets que forem lançados para venda a partir de junho de 2025 na UE, cumpram os seguintes critérios mínimos de qualidade:

- A capacidade da bateria após 800 ciclos de carregamento deve ser pelo menos 80% do declarado.
- A proteção contra infiltrações deve impedir a entrada de partículas maiores que 1 mm e salpicos de água.
- A resistência a riscos deve ser pelo menos de nível 4 na escala de dureza de Mohs.
- Os smartphones devem manter-se totalmente funcionais após 45 quedas a partir da altura de 1 m. Os telemóveis dobráveis devem suportar 35 quedas no estado dobrado e 15 quedas no estado desdobrado.
- Deve ser selecionável uma funcionalidade opcional de carregamento que termina automaticamente o processo de carregamento quando a bateria atinge 80% da sua capacidade total.



Foto de Tima Miroshchchenko / pexels

Isenções e links para mais informações

- Os novos requisitos aplicam-se apenas aos dispositivos colocados no mercado da UE a partir de 20 de junho de 2025.
- Os smartphones e os tablets com um ecrã principal flexível e enrolável e também os smartwatches, estão isentos da etiquetagem e de todos os outros requisitos.
- Os produtos com etiqueta energética devem ser registados pelos fornecedores na base de dados do registo [EPREL](#).

Links importantes

Base de dados de produtos da UE: <https://eprel.ec.europa.eu/screen/product/smartphonestablets20231669>
 Portal de Informações da UE para produtos etiquetados: https://energy-efficient-products.ec.europa.eu/consumers_en
 Regulamentos da UE para os smartphones e tablets:
[Conceção Ecológica \(EU\) 2023/1670](#) e [Etiquetagem Energética \(EU\) 2023/1669](#)

Estas orientações não substituem os requisitos aplicáveis previstos nos regulamentos.

Data de publicação: março de 2026.